



Projektbeskrivning

Vindkraft på Hedbodberget

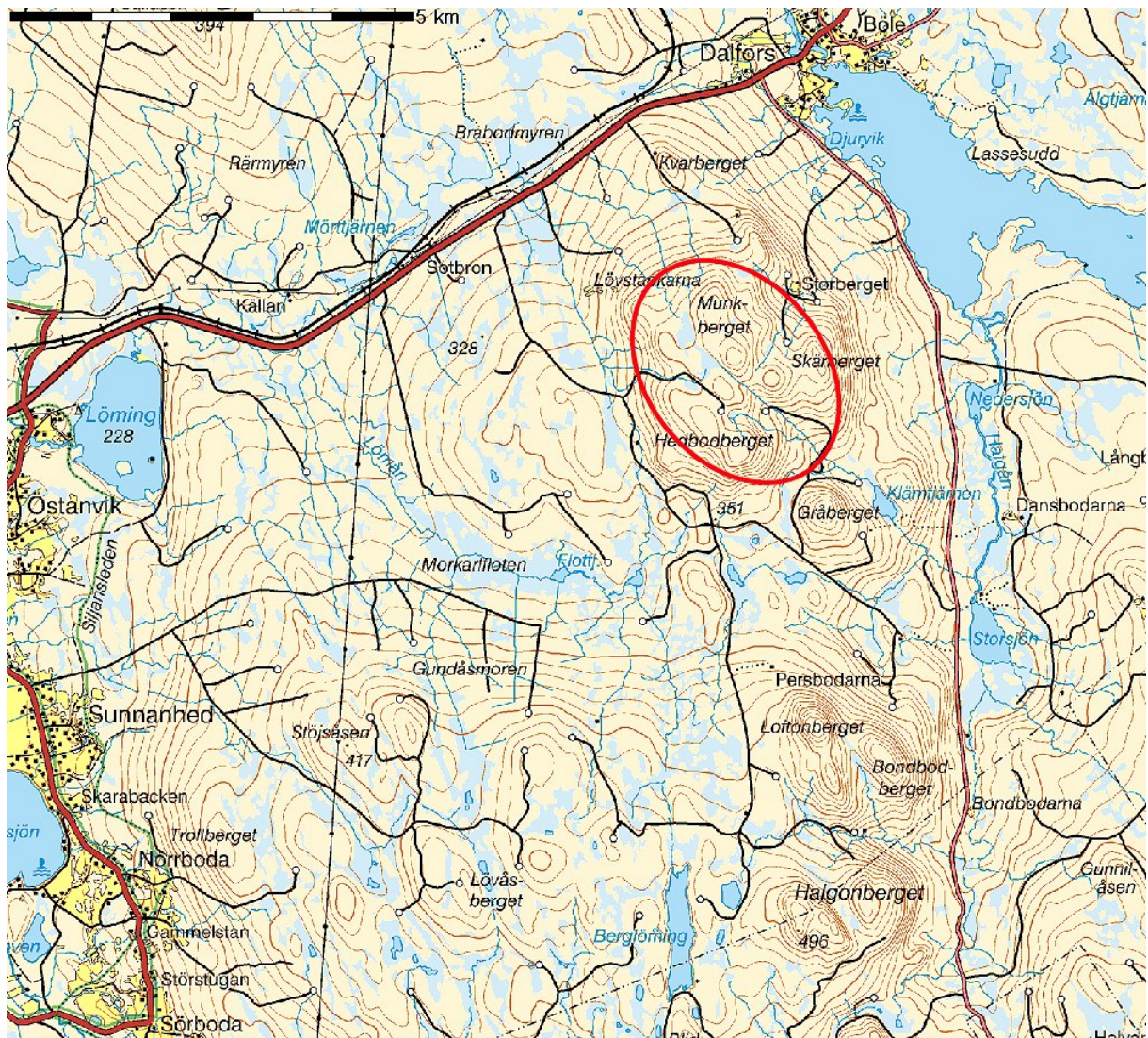
Bakgrund

O2 har projekterat och erhållit tillstånd enligt Plan- och Bygglagen och Miljöbalken för en vindkraftanläggning på Hedbodberget i Rättviks kommun, Dalarnas län. Vindkraftanläggningen omfattar sammanlagt 15 vindkraftverk som uppförts i två byggetapper.

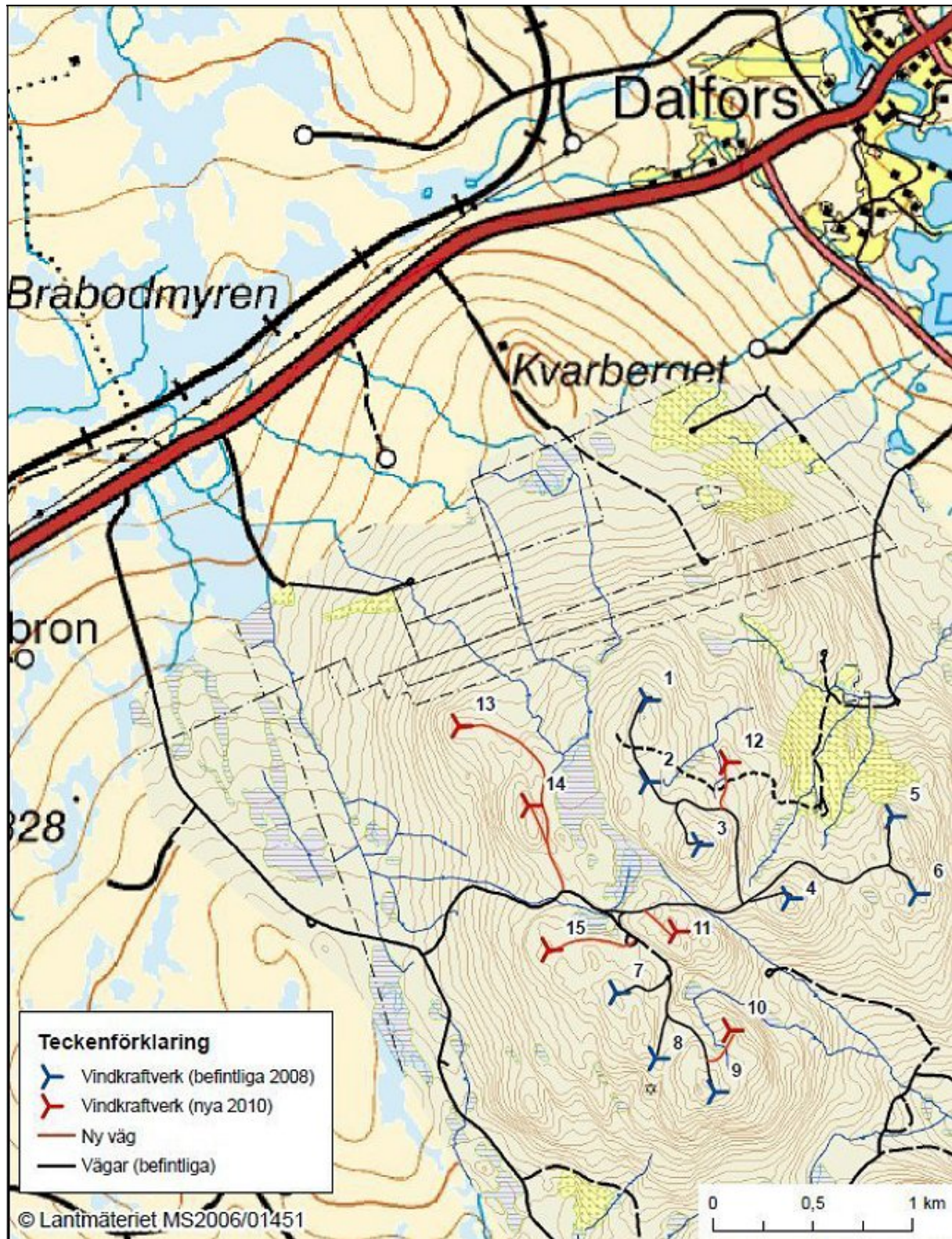
Under 2008/2009 uppfördes och driftsattes nio av vindkraftverken och under 2010/2011 har de resterande 6 vindkraftverken monterats och driftsatts. Därmed är platsen fullt utbyggd.

Platsen

Hedbodberget ligger i Rättviks kommun i Dalarna ca 3,5 mil nordost om Rättvik. Landskapet utgörs av vågig bergkullterräng. Berget ingår i ett större område benämnt Oreskogen, som består av milsvida barrskogar med sjöar och myrmarker. Berget har en högsta punkt om ca 490 m ö h och markområdet där anläggningen placerats ägs av Sveaskog. Närområdet är glesbebyggt. Närmaste hus ligger knappt 1 km nordost om anläggningen och närmsta by är Dalfors ca 2 km nordost om berget.



Karta 1. Översikt. Vindkraftområdet är beläget inom den röda markeringen.



Karta 2. Vindkraftverkens placering på Hedbodberget.

Vindkraftverk

Den sammanlagda vindkraftanläggningen vid Hedbodberget (etapp 1 och 2) består av 15 st Vestas V90 2 MW med 80 m navhöjd (etapp 2 navhöjd 105 m) och 90 m rotordiameter.



Bild 1. Vy från Dalfors



Bild 2. Vy från väg 301 norr om Dalfors

Miljönytta

Den el som produceras av vindkraftverk ersätter idag nästan uteslutande importerad el producerad av kolkraftverk i Danmark, Tyskland, Polen eller Ryssland. Den importerade elen bidrar till växthuseffekten genom sina stora koldioxidutsläpp och orsakar även försurning av mark och vatten. Elproduktionen från Hedbodberget beräknas att uppgå till omkring 85 000 000 kWh/år (kan skrivas 85 000 MWh eller 85 GWh). Detta räcker till hushållsel (4500 kWh/år) för ca 18 000 hushåll/år.

Om vindkraftanläggningen inte byggs och motsvarande mängd elenergi produceras med hjälp av kolkraft innebär det:

- utsläpp av koldioxid med 70 000 ton.
- utsläpp av svaveldioxid med 101 ton.
- utsläpp av kväveoxid med 85 ton.

Efter en avslutad drifttid om 20 - 25 år kan verken enkelt demonteras och området återställas.

Lokal nytta

Möjlighet till andelsägande i bl.a. Hedbodberget kan fås genom O2 El Ekonomisk Förening, www.o2.se.

Etableringen har inneburit att regionala/lokala servicearbeten tillskapats liksom en del lokala positiva effekter genom ökad handel och övernattningar.

O2 har som policy att gagna den lokala utvecklingen. Sedan 2008 har O2 tecknat ett avtal om bygdepeng med Rättviks kommun där en del av den sammanlagda bruttointäkten för producerad el på Hedbodberget går till att skapa en positiv utveckling i Dalfors och Ore-bygden. Med den nu fullt utbyggda anläggningen kommer bygdepengens storlek att öka väsentligt.

2011-02-28

Jan Olof Dahlin
Projektledare
O2 Vindkompaniet AB
Öneslingan 11, 832 51 Frösön
Tfn: 070-608 55 59, E-post: jod@o2.se
Internet: www.o2.se

Kartmaterial i projektbeskrivningen: © Lantmäteriet Gävle 2010. Medgivande I 2010/0098.