



## Projektbeskrivning

### Vindkraft på Korpfjället

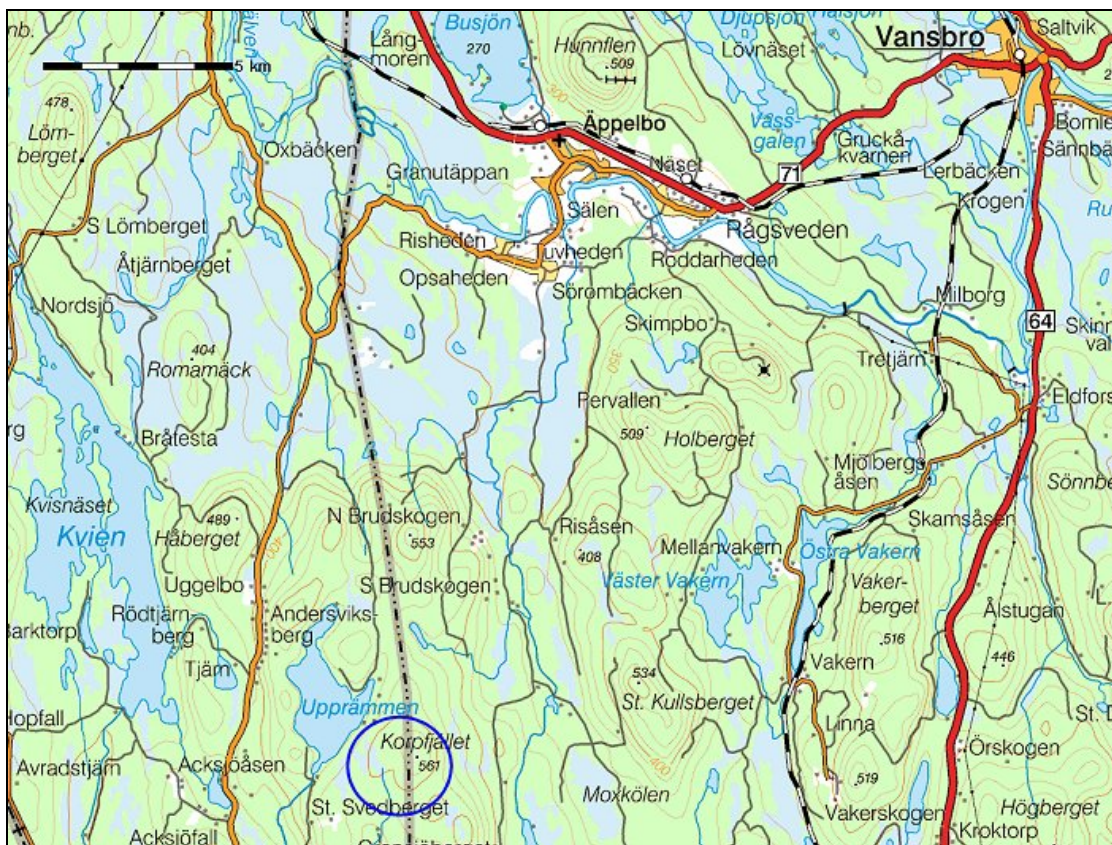
#### Bakgrund

O2 med moderbolaget O2 Vind AB är en företagsgrupp inriktad på vindkraft. O2 har som affärsidé att utveckla, bygga, sälja och förvalta vindkraftsanläggningar. O2:s projekteringsverksamhet, O2 Vindkompaniet, har sedan starten av Vindkompaniet 1991 tillhört de ledande vindkraftsföretagen i Sverige. Företaget står bakom ca 300 vindkraftverk (ca 500 MW), vilket är en betydande andel av den vindkraft som uppförts i Sverige fram till idag. För mer information se [www.o2.se](http://www.o2.se).

I Dalarnas län har O2 Vindkompaniet uppfört vindkraftsprojekt vid Hunflen och på Röbergfjället i Vansbro kommun, Fjällberget och Paljakoberget i Ludvika kommun, Säliträdberget i Mora kommun, Hedbodberget i Rättviks kommun samt Granberg i Älvdalens kommun. 2009 erhöll O2 Vindkompaniet miljö tillstånd och bygglov för en vindkraftsanläggning på Korpfjället, ca 2,5 mil sydväst om Vansbro. Under 2011 har de första nio av totalt 15 vindkraftverk uppförts. Nedan följer en kortfattad information om vindkraftsanläggningen.

#### Platsen

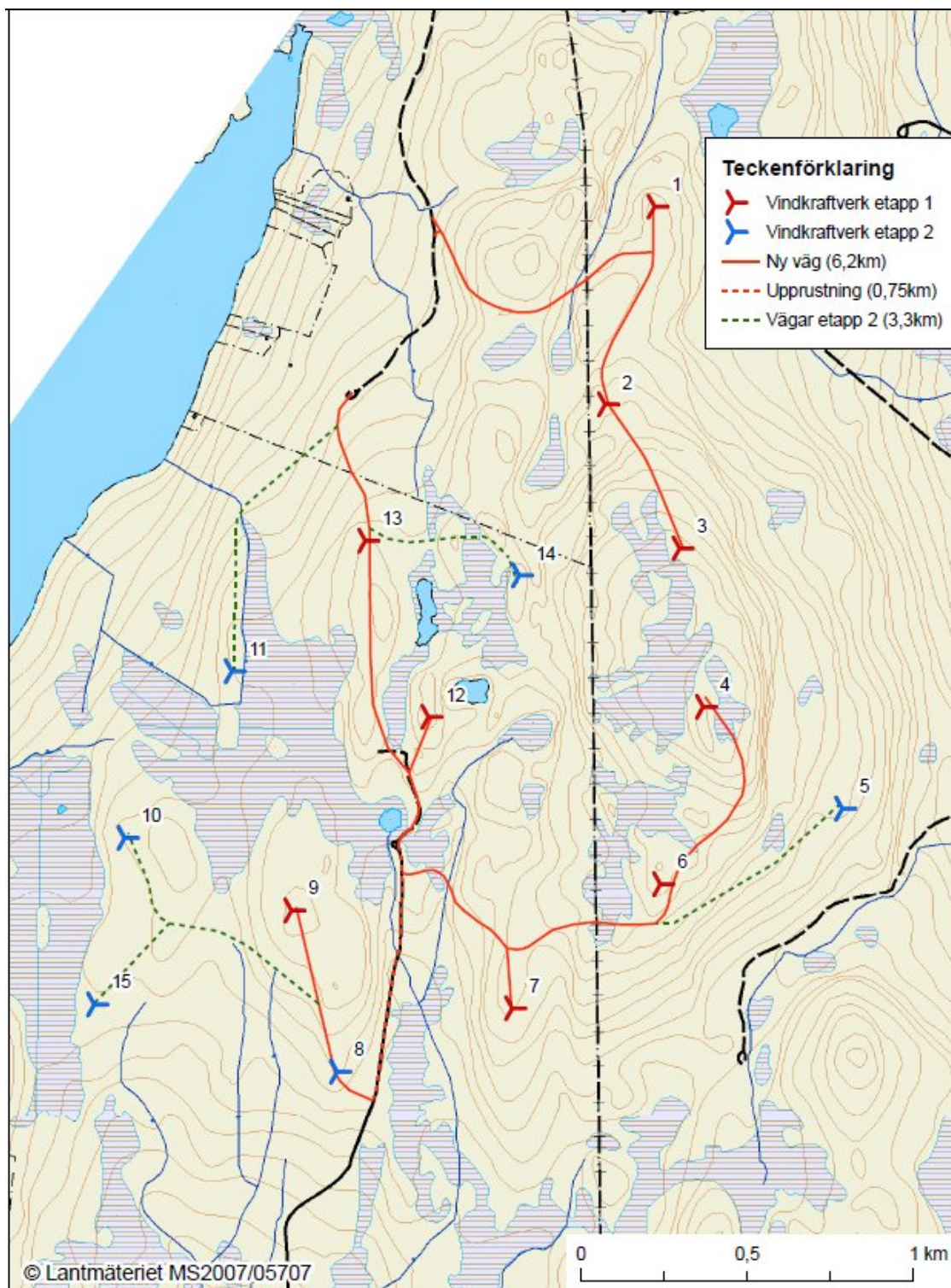
Korpfjället ligger i södra Dalarna i Vansbro och Malung-Sälens kommuner. Berget har en högsta punkt på 560 m ö h och ligger ca sju km nordost om Tyngsjö. Aktuellt markområde ägs av Bergvik Skog och Malung-Sälens kommun. Närmaste bebyggelse ligger vid sjön Upprämms strand en knapp kilometer från vindkraftsområdet.



Karta 1. Översikt över vindkraftområdet.

## Vindkraftverk

Vindkraftsanläggningen på Korpfjället består idag av nio vindkraftverk Siemens 2,3 MW med 99 meters navhöjd och 101 meter rotordiameter. Fullt utbyggd kommer anläggningen att bestå av 15 vindkraftverk med en installerad effekt om uppemot 35 MW. Byggnationen av vindkraftsanläggningen kommer pga bristande elnätskapacitet att ske i två etapper. De resterande sex vindkraftverken uppförs så snart förstärkningar i elnätet har skett. I dagsläget är det oklart när.



Karta 2. Korpfjället vindkraftsanläggning.

## Väg och arbetsyta

Befintliga skogsbilvägar i området har använts och förstärkts för att klara de transporter som krävs vid byggnationen av anläggningen. Invid varje vindkraftverk är anlagt en hårdgjord arbetsyta om ca 1 000 m<sup>2</sup>.

## Elnät

Anläggningen har anslutits till Malungs Elnät, som har områdeskoncession i området. Fortum, som svarar för regionnätet i området, har byggt ut sitt nät med en ny luftledning (130 kV) mellan Vansbro och en ny transformatorstation öster om Upprämmen. Inom vindkraftsanläggningen har jordkablar förlagts i och invid väg.

## Natur och miljö

Inga områden av riksintresse förekommer inom etableringsområdet. O2 Vindkompaniet har i samråd med Tillsynsmyndigheten, Länsstyrelsens Naturvårdsenhet och Skogsstyrelsen detaljplanerat vägsträckning och övriga anläggningsytor för att undvika en direkt påverkan av mer skyddsvärda områden och objekt.

## Miljönytta

De nio vindkraftverken på Korpfjället producerar ett normalår ca 70 000 000 kWh/år (kan skrivas 70 000 MWh eller 70 GWh). Detta motsvarar i hushållsel (4 500 kWh/år) 15 500 hushåll per år. Om man förutsätter att den el som produceras av vindkraftverk ersätter importerad el producerad av kolkondenskraftverk, s.k. marginalet, skulle detta motsvara minskade årliga utsläppsreduceringar (regionalt och globalt) enligt nedan:

- utsläpp av koldioxid med 56 000 ton
- utsläpp av svaveldioxid med 84 ton
- utsläpp av kväveoxid med 70 ton

Efter en avslutad drifttid om 20 - 25 år kan verken enkelt demonteras och området återställas.

## Lokal nytta

Ett antal arbetstillfällen har skapats under byggperioden och kommer att skapas under rådande driftperiod. I enlighet med O2 Vindkompaniets policy kommer vindparkens ägare IKEA årligen att utge en bygdepeng till projekt som är positiva för utvecklingen inom närområdet. Vansbro respektive Malung-Sälens kommun kommer tillsammans med lokala representanter att ansvara för fördelningen av dessa medel.



**Bild 1.** Bild från Korpfjällets vindkraftsanläggning. Byggnationen är slutförd och de nio vindkraftverken är i drift.

### Vad sker härnäst?

Anläggningen med de nio driftsatta vindkraftverken överlämnades i mitten av december 2011 till ägaren IKEA som kommer att förse sina varuhus med grön el från Korpfjället. Servicen de närmaste åren kommer att utföras av Siemens medan drift och övervakning sköts av O2 Kraft.

2011-12-29

Jan Olof Dahlin  
Projektledare  
O2 Vindkompaniet AB  
Öneslingan 11  
832 51 FRÖSÖN  
Tfn: 070-608 55 59, E-post: jod@o2.se  
Internet: [www.o2.se](http://www.o2.se)